

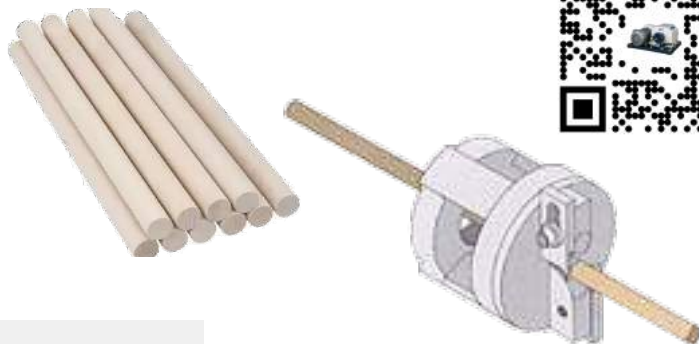


# HỆ THỐNG MÁY CHUỐT

DOWEL ROUND ROD MAKING  
MACHINE

# MÁY CHUỐT CHỐT

DOWEL MILLING MACHINE



**MODEL** SM 77

**Đường kính gia công**  
Working diameter

Ø 6 – 18 mm

**Chiều dài gia công ngắn nhất**  
Min. working length

220 mm

**Mô tơ**  
Motor

1 HP

**Tốc độ cắt**  
Cutting speed

6 m/min



# MÁY CẮT CHỐT

DOWEL CROSS-CUT AND CHAMFERING MACHINE



**MODEL** SM-78

**Đường kính gia công**  
Working diameter

Ø 6 – 18 mm

**Chiều dài gia công**  
Working length

20 – 150 mm

**Mô tơ**  
Motor

0.5 HP

**Tốc độ cắt**  
Working speed

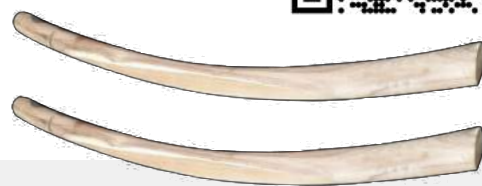
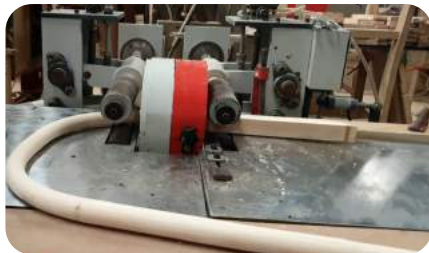
30 – 40 pcs

**Kích thước máy**  
Machine size

560 × 500 × 580 mm

# MÁY CHUỐT TRÒN CÂY CONG

CURVE WOOD ROUNDED END MACHINE



## MODEL

SM 60C

Động cơ trục chính

Main motor power

3 Kw

Động cơ đưa phôi

Feeding motor

1.5 Kw

Tốc độ trục chính

Spindle speed

2000 rpm

Đường kính làm việc

Working diameter

20 - 35mm

Chiều dài làm việc nhỏ nhất

Min. working length

1000 mm

# MÁY CHUỐT CÂY TRÒN

ROUND ROD MILLING MACHINE



## MODEL

SM 60D

Động cơ trục chính

Main motor power

3 Kw

Công suất đưa phôi

Feeding motor power

0.75 Kw

Tốc độ đưa phôi

Feeding speed

3/5 m/min

Đường kính làm việc

Working diameter

15-60 mm

Chiều dài làm việc nhỏ nhất

Min. working length

400 mm

Trọng lượng máy

Net weight

350 kgs

Kích thước máy

Machine size

1000 × 650 × 980 mm



# MÁY BÀO CÂY TRÒN

HIGH PRODUCTIVITY ROUND ROD MOULDER



## MODEL

**SM 100A2**

Chiều dài làm việc  
Processing length

300 - 600 mm

Chiều rộng làm việc  
Processing width

10 - 120 mm

Độ dày làm việc  
Processing thickness

10 - 60 mm

Motor dao trên  
Upper knife motor

7.5 Kw

Motor dao dưới  
Bottom knife motor

7.5 Kw

Motor nâng hạ  
Lifting motor

0.37 Kw

Motor đưa phôi  
Feed motor

1.5 Kw

Tốc độ đưa phôi  
Feeding speed

20 - 40 m/min

Tốc độ trục dao  
Tool shaft speed

2900 rpm

Tốc độ quay  
Rotation speed

1400 - 1700 rpm

Đường kính lắp dao tối đa  
Max. knife mounting diameter

120 mm

Đường kính trục chính  
Spindle diameter

30 mm

Tổng công suất  
Total power

16.87 Kw

# MÁY CHÀ NHÁM SONG TRÒN 2 BĂNG

DOUBLE BELT ROUND ROD SANDING MACHINE



## MODEL

**SM 80B2**

Tốc độ quay  
Spin speed

1420 vòng/phút

Tốc độ chà nhám  
Sanding speed

890 mm/ phút

Tốc độ bánh xe đưa phôi  
Wheel speed to deliver the workpiece

70 vòng/phút

Tốc độ đưa phôi  
Feed speed

5-10 m/ phút

Kích thước nhám  
Sanding belt size

1880 × 120 mm

Đường kính  
Diameter

10 - 60 mm

Công suất  
Total power

3 Kw

Kích thước máy  
Machine size

800 × 900 × 1350 mm

Trọng lượng  
Net weight

360 Kg